

TECNOLINE GLASS / DUBBEL GLASWANDEN MONOBLOC



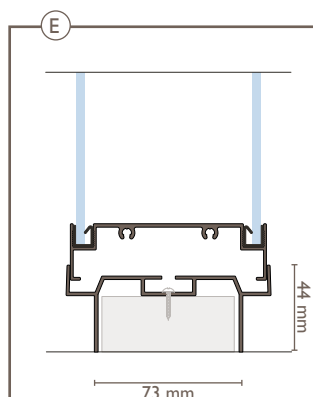
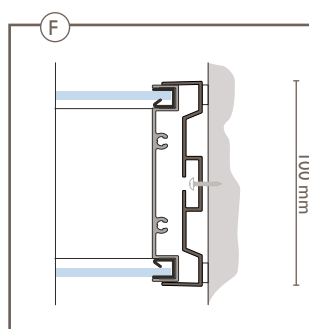
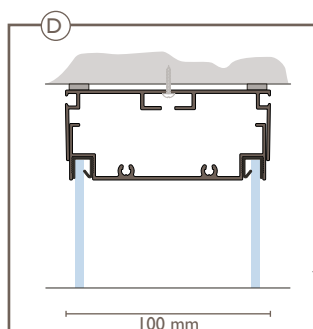
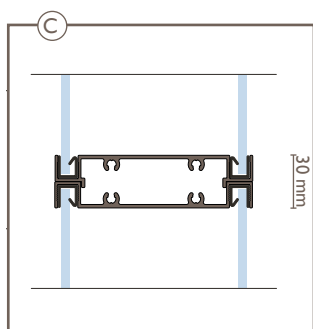
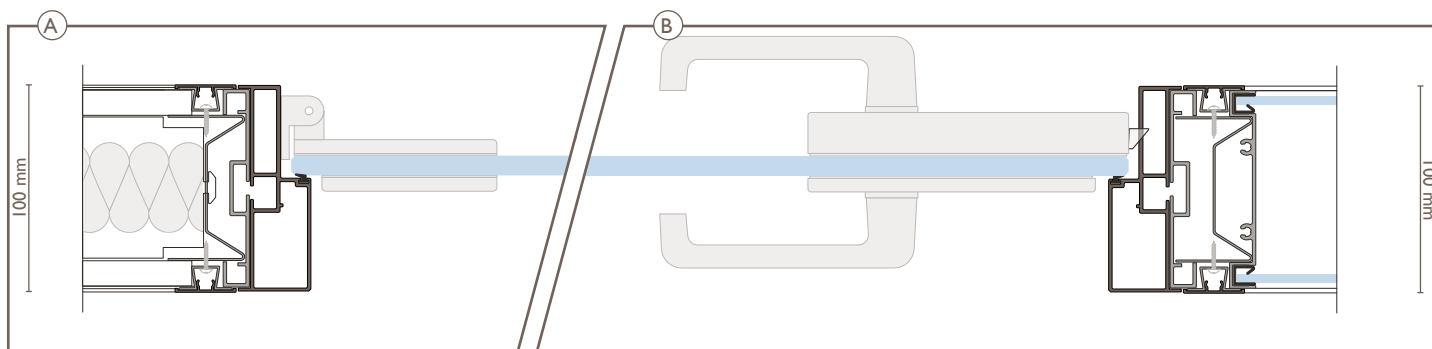
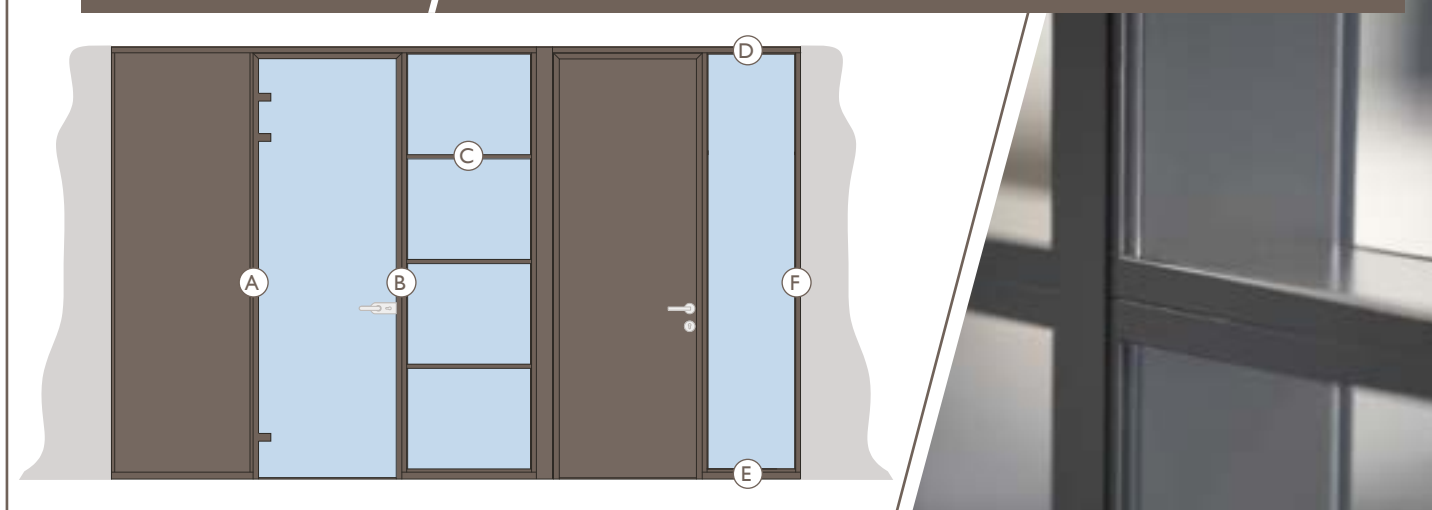
Een compleet en beproefd wandstelsel dat dubbel glas in cassettes combineert met gesloten kantoorwanden.

TecnoLine Glass is modulair, flexibel en verplaatsbaar binnen uw organisatie. De zichtbare profilering is visueel verzorgd en het geheel biedt een perfecte combinatie tussen transparantie en goede akoestische resultaten. De plinthoogte is afgestemd op zowel de TecnoLine als TecnoClick volle systeemwanden.

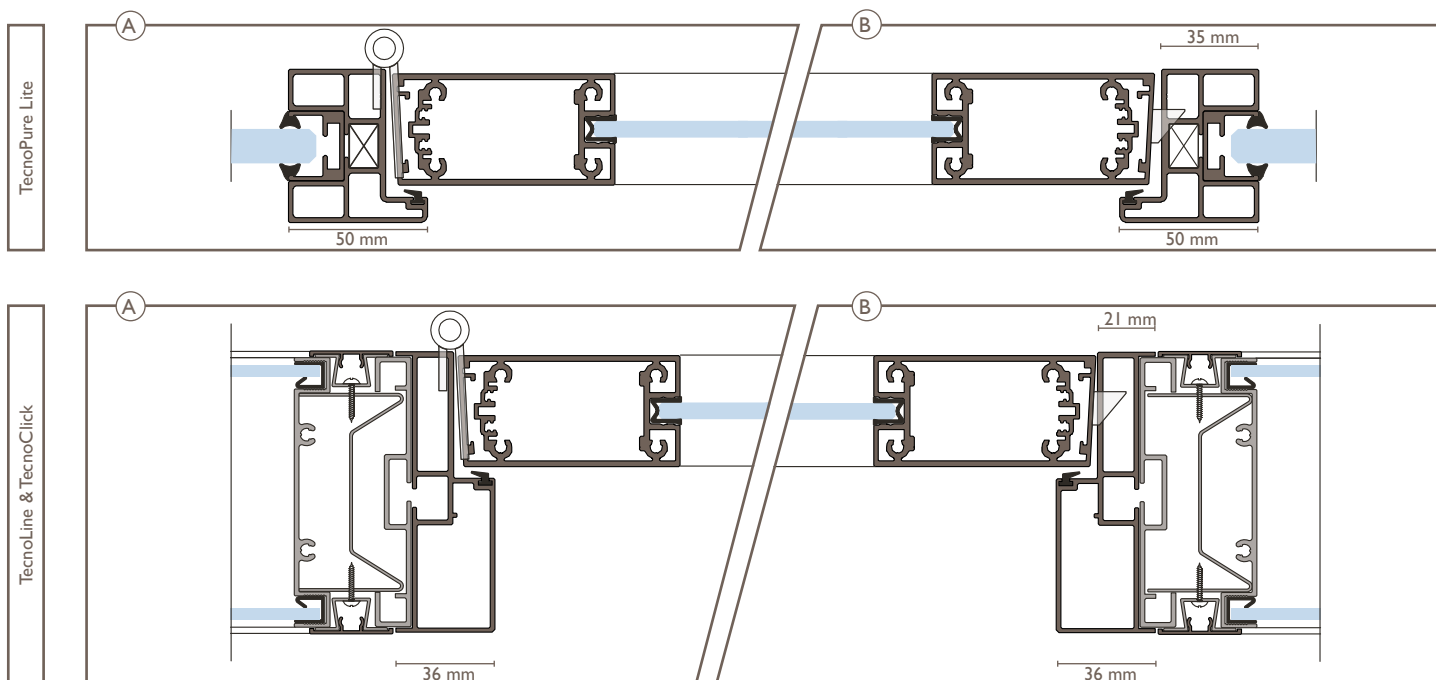
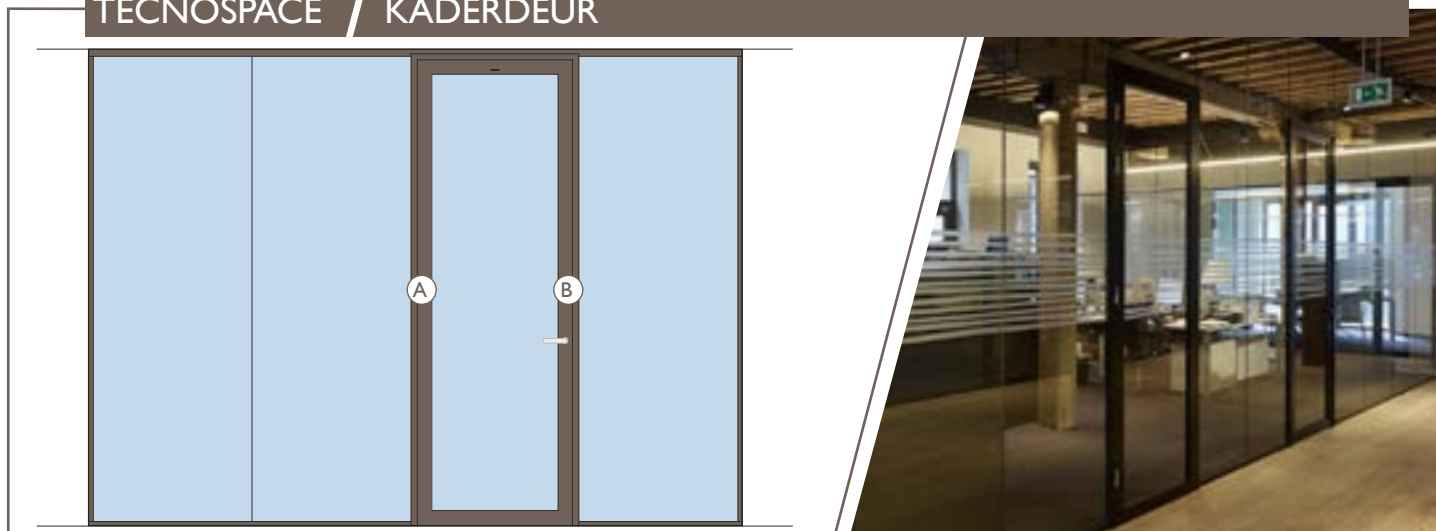
WANDDIKTE	100 mm
GLASTYPE	monobloc cassettes, 2 x enkel glas, 4-6 mm, gelaagd / gehard
MODULEOVERGANG	aluminium klikprofiel op stalen omega, breedte 30 mm
MODULATIE CASSETTES	vertikale elementen tot circa 900 mm, horizontaal gestapeld tot 2.500 mm breed
WANDHOOGTE	standaard tot 3.500 mm, hoger in overleg
ZICHTPROFIELEN	geëxtrudeerd aluminium, met poedercoating of geanodiseerd
PLAFONDPROFIELEN	35 mm hoog, aluminium met geïntegreerde schilderijrail
VLOERPROFIELEN	45 mm hoog, terugliggend, aluminium. Optioneel 20 mm of 35 mm rechte plint
ISOLATIE	n.v.t.
DEURKOZIJN	geschikt voor volle stompe deur, volglasdeur of aluminium kaderdeuren
OPTIONEEL	electrische ontsluiting, lichtschakelaar naast deur
PROFIELKLEUR UIT VOORRAAD	blank geanodiseerd. Wit 90% glans. Grijs metallic RAL 9006 30% glans
GELUIDSISOLATIE RW (ISO 717)	33 tot 40 dB, afhankelijk van de glassamenstelling
BRANDWEERSTAND	geen



TECNOLINE GLASS / DETAILS



TECNOSPACE / KADERDEUR



WANDTYPE	toepasbaar op TecnoPure Lite, TecnoLine en TecnoClick
DEURBLAD	stompe deur, aluminium kader met glas ingevuld
GLASTYPE	minimaal 33.l gelaagd, overige in overleg
KADERPROFIEL	40 mm x 80 mm x H
ZICHTPROFIELEN	geëxtrudeerd aluminium, met poedercoating of geanodiseerd
OPTIONEEL	valdorpel, code-kruk, ...
PROFIELKLEUR UIT VOORRAAD	blank geanodiseerd. Wit 90% glans. Grijs metallic RAL 9006 30% glans
BRANDWEERSTAND	geen

TECNOLINE / VOLLE SYSTEEMWAND

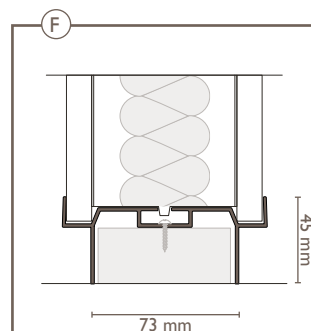
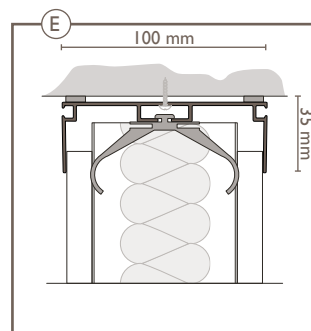
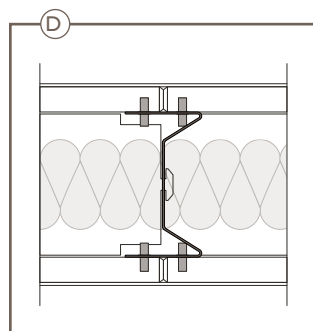
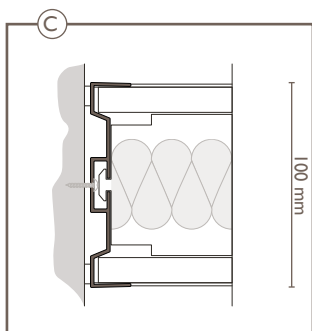
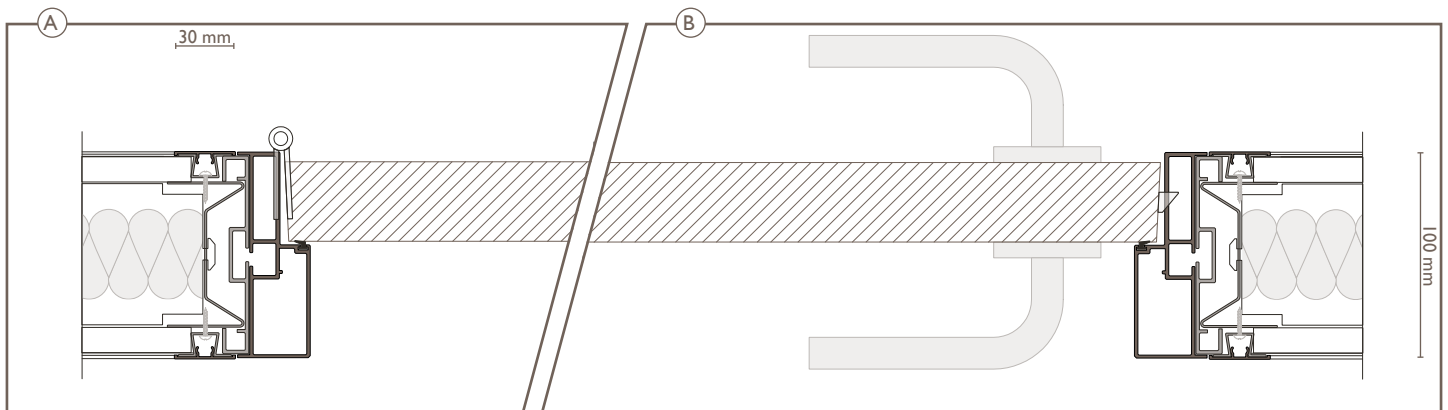
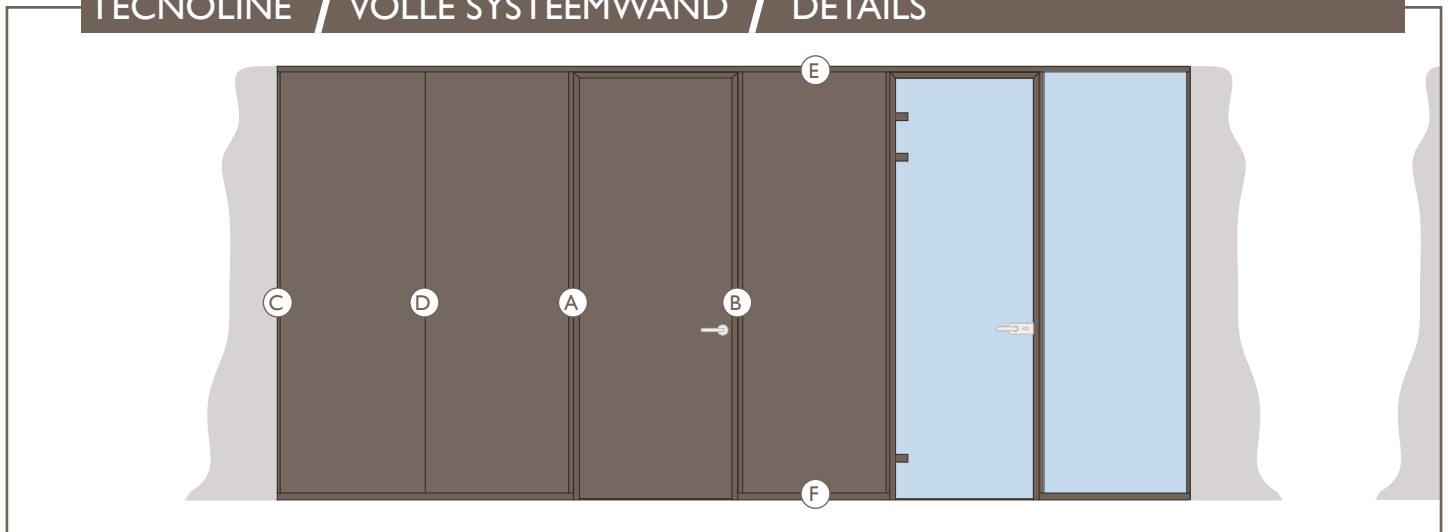


Een compleet en beproefd modern wandstelsel voor gesloten kantoorwanden. TecnoLine is modulair, aanpasbaar en verplaatsbaar binnen uw organisatie. De dubbele geïsoleerde wand biedt mogelijkheden om elektro- en databekabeling te integreren. De V-voeg moduleovergang oogt subtiel en strak, met alle plaatmateriaal in éénzelfde vlak. TecnoLine volle systeemwand combineert met TecnoLine dubbel glaswanden in monobloc en TecnoPure Lite glaswanden.

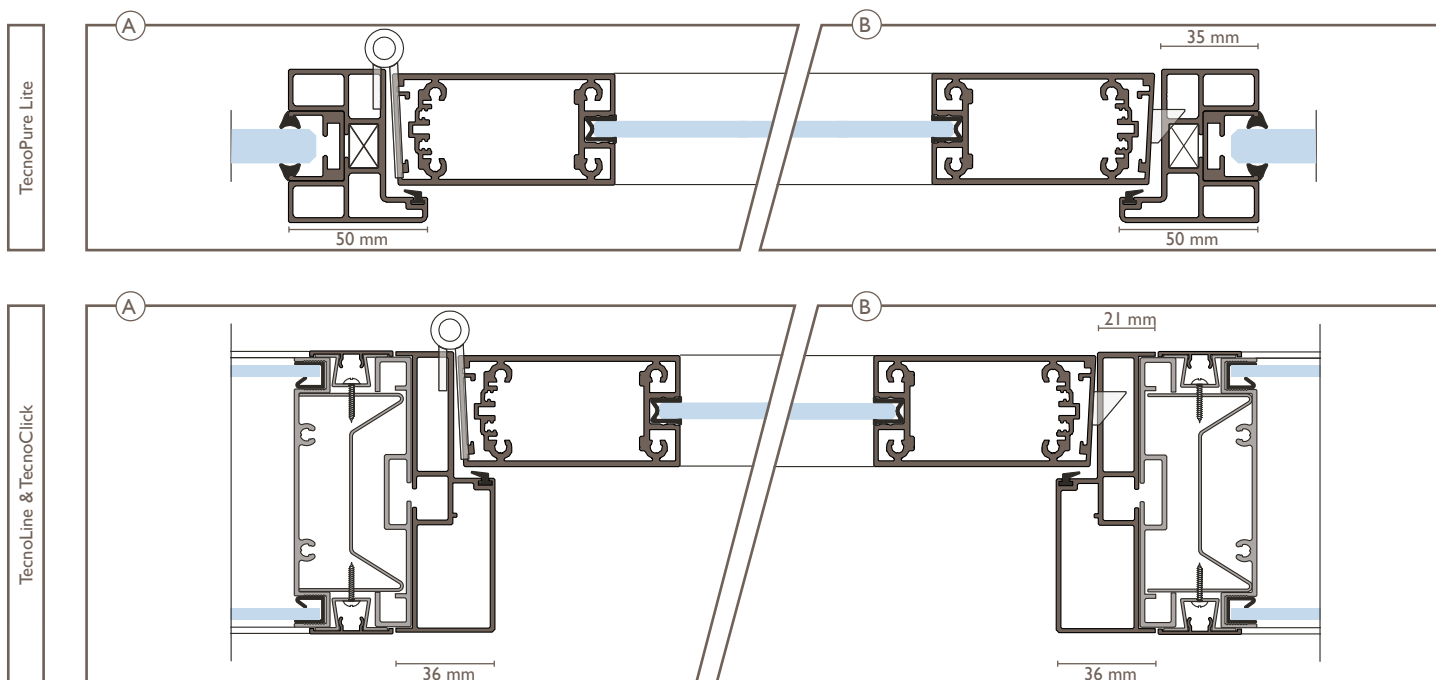
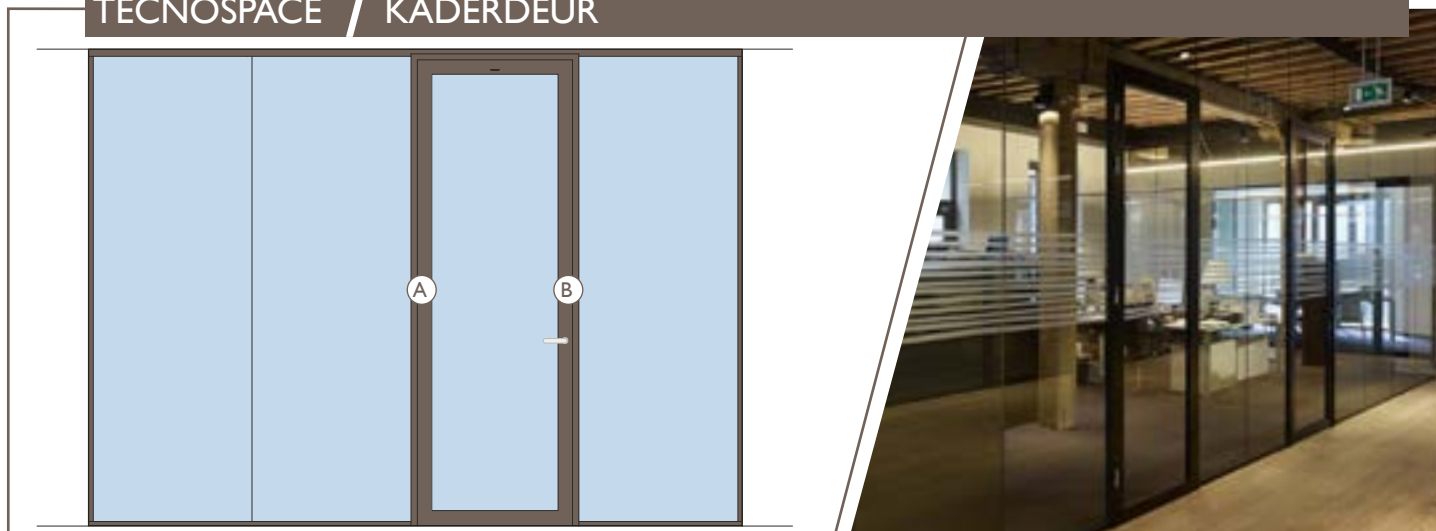
WANDDIKTE	100 mm
PANELEN	gemelamineerde spaanplaat, gipsvinyl of gipskartonplaat
MODULEOVERGANG	V-naad, plaatmateriaal koud tegen elkaar afgehangen
MODULATIE	900 mm of 1.200 mm
WANDHOOGTE	standaard tot 3.000 mm, met tussenregel tot 3.500 mm, hoger in overleg
ZICHTPROFIELEN	geëxtrudeerd aluminium, met poedercoating of geanodiseerd
PLAFONDPROFIELEN	35 mm hoog, aluminium met geïntegreerde schilderijrail
VLOERPROFIELEN	45 mm hoog, terugliggend, aluminium. Optioneel 20 mm of 35 mm rechte plint
ISOLATIE	standaard 45 mm steenwol, dichtheid 37,7 kg/m ³ , optioneel 60 mm
DEURKOZIJN	geschikt voor volle stompe deur, volglasdeur of aluminium kaderdeuren
OPTIONEEL	electrische ontsluiting; lichtschakelaar naast deur
PROFIELKLEUR UIT VOORRAAD	blank geanodiseerd. Wit 90% glans. Grijs metallic RAL 9006 30% glans
GELUIDSISOLATIE RW (ISO 717)	44 tot 51 dB, afhankelijk van de samenstelling van de wand
BRANDWEERSTAND	geen



TECNOLINE / VOLLE SYSTEEMWAND / DETAILS



TECNOSPACE / KADERDEUR



WANDTYPE	toepasbaar op TecnoPure Lite, TecnoLine en TecnoClick
DEURBLAD	stompe deur; aluminium kader met glas ingevuld
GLASTYPE	minimaal 33.l gelaagd, overige in overleg
KADERPROFIEL	40 mm x 80 mm x H
ZICHTPROFIELEN	geëxtrudeerd aluminium, met poedercoating of geanodiseerd
OPTIONEEL	valdorpel, code-kruk, ...
PROFIELKLEUR UIT VOORRAAD	blank geanodiseerd. Wit 90% glans. Grijs metallic RAL 9006 30% glans
BRANDWEERSTAND	geen

TECNOLINE / AANSLUITING TECNOPURE LITE & TECNOCLICK

